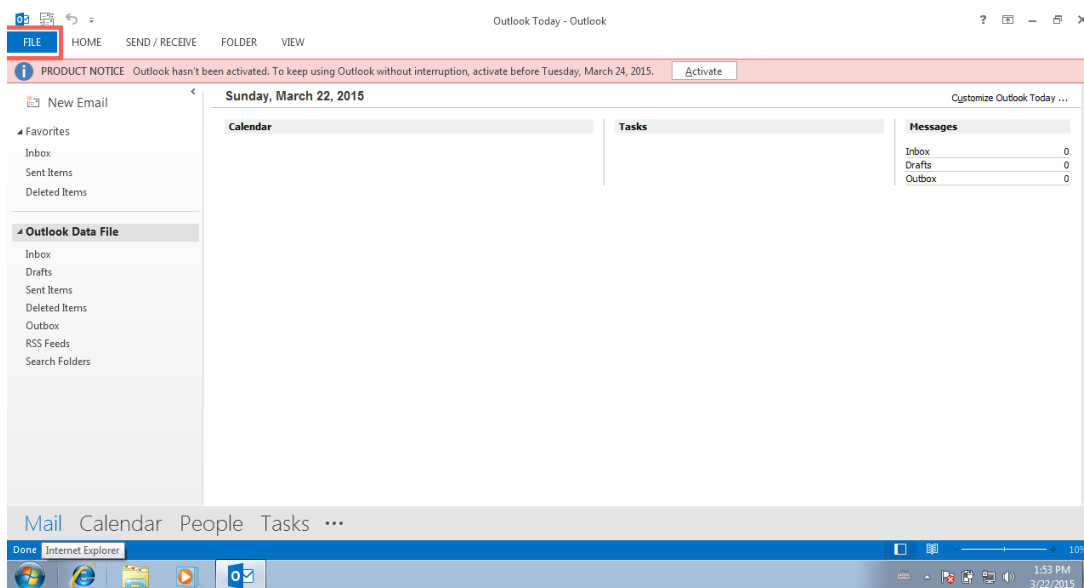


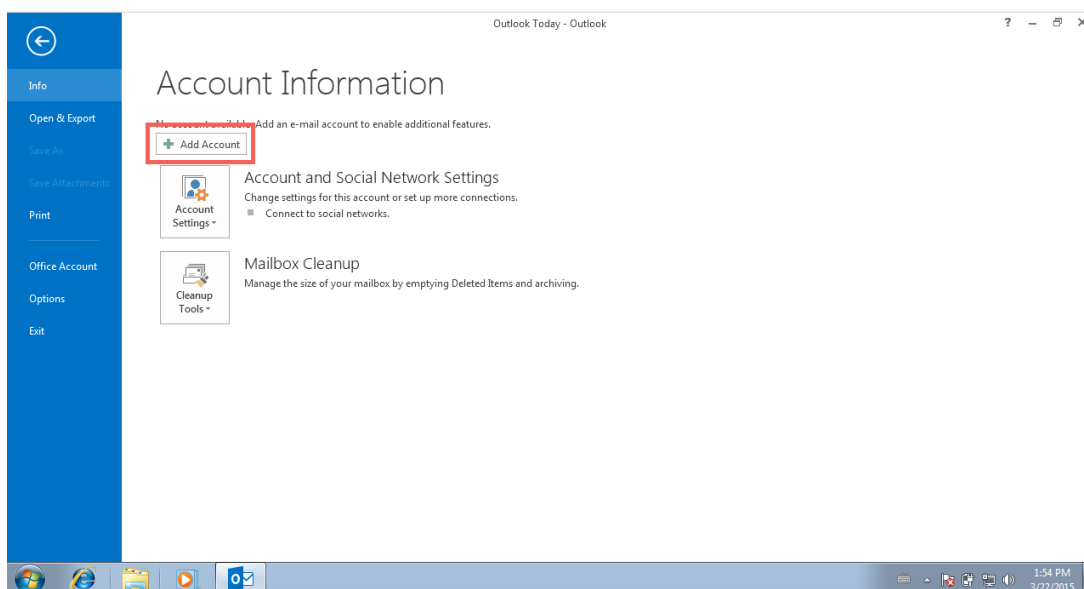
Konfiguracja Microsoft Outlook w systemie Windows

Bartosz Gadzimski - 2020-02-29 - 4 komentarzy - W: Konfiguracja programów pocztowych

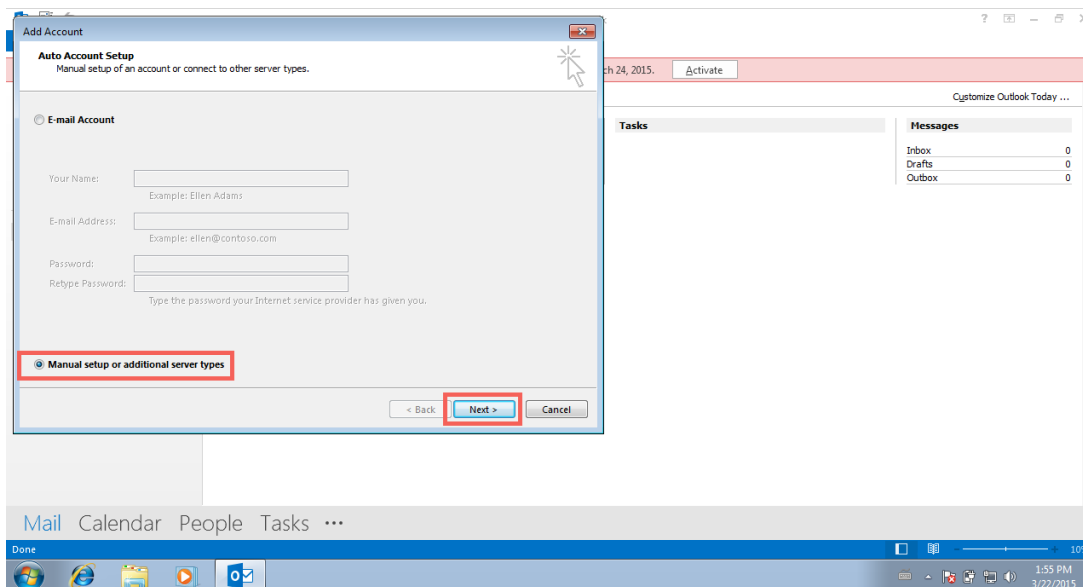
Po uruchomieniu programu Microsoft Outlook wybierz z lewego górnego rogu **Plik / File**.



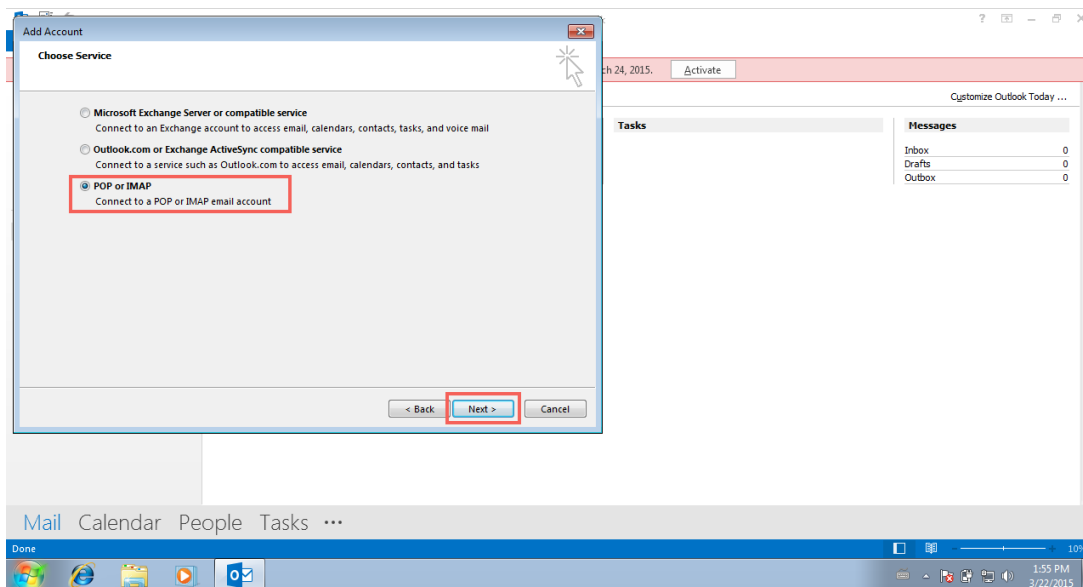
Ukaże się nowe okno, w którym wybierz **Dodaj konto / Add Account**.



W następnym kroku, po ukazaniu się następnego okna, wybierz **Ręczna konfiguracja / Manual setup**. Po zaznaczeniu kliknij **Dalej / Next**.



Kolejnym krokiem jest zaznaczenie opcji **POP lub IMAP / POP or IMAP**. Po zaznaczeniu przejdź dalej poprzez kliknięcie **Dalej/ Next**.



Kolejnym krokiem jest wpisanie następujących danych:

Twoja nazwa / Your name: Dowolnie wybrana nazwa

Adres e-mail / Email Address: Adres e-mail

Typ konta / Account Type: IMAP

Serwer wiadomości przychodzących / Incoming mail server: `imap.zenbox.pl`

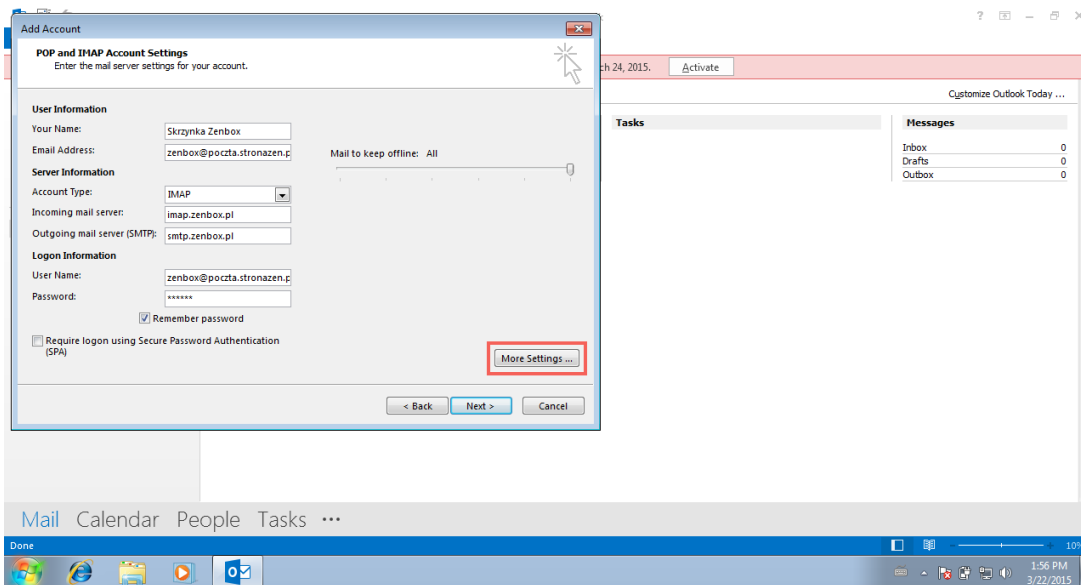
Serwer wiadomości wychodzących / Outgoing mail server: `smtp.zenbox.pl`

Nazwa użytkownika / User Name: Adres e-mail

Hasło / Password: Hasło do skrzynki pocztowej

Dodatkowo proszę zaznaczyć: **Zapamiętaj hasło / Remember password**

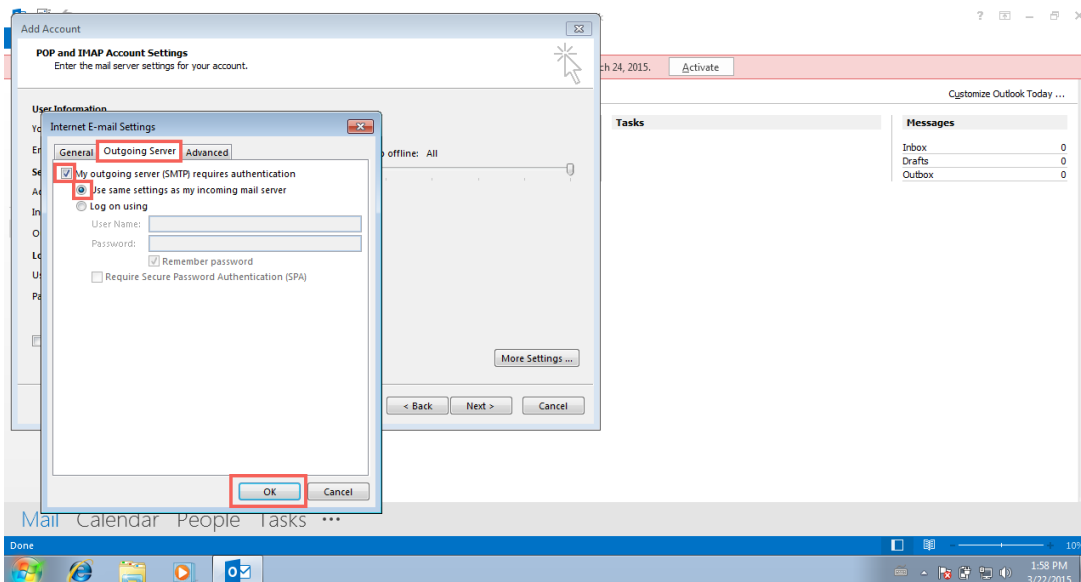
Po uzupełnieniu tych danych przejdź do **Więcej ustawień / More Settings**".



Ukaże się następane okno w którym należy wybrać zakładkę **Serwer wychodzący /**
Outgoing server.

Należy zaznaczyć odpowiednio opcje **Mój serwer wychodzący wymaga autoryzacji /**
My outgoing server (SMTP) requires authentication, następnie **Użyj tych samych**
danych jak dla poczty przychodzącej / Use same settings as my incoming mail
server.

Po zaznaczeniu tych opcji kliknij **OK**.



Ostatnim krokiem jest kliknięcie **Dalej / Next** które zakończy konfigurację.

Powiązane artykuły:

- [Jaki jest limit łączeniaka?](#)

- [Przekierowanie poczty z konta pocztowego na inny adres e-mail](#)
- [Jakimi limitami objęta jest skrzynka pocztowa?](#)
- [Czy istnieje możliwość korzystania ze skrzynki e-mail kiedy hosting wygaś?](#)
- [Konfiguracja programów pocztowych](#)
- [Zmiana hasła do skrzynki pocztowej z poziomu Panelu Klienta](#)

Komentarzy (4)

Kacper Miller 01.11.2018 13:32:36	Nie mogę dokonać konfiguracji na outlooku androidzie
Katarzyna Stolarczuk 19.01.2019 21:33:52	Niestety dla Windows 10 poczta wygląda zgoła inaczej
Jarosław Król 08.02.2020 10:12:38	Jak zrobić konfigurację na Outlooku na telefonie w androidzie? Gdzie jest informacja na ten temat? Poczta mi przychodzi ale nie chce wychodzić. Od wczoraj próbuję z konsultantami to zrobić ale na razie kłapa.
Michał 27.02.2020 15:56:28	Instrukcja przedpotopowa, gdzie aplikacje mobilne, kuriozum, działa na Outlook w Macu a na Iphone już nie. Proszę o podanie jak skonfigurować na aplikacji mobilnej Outlooka!!!