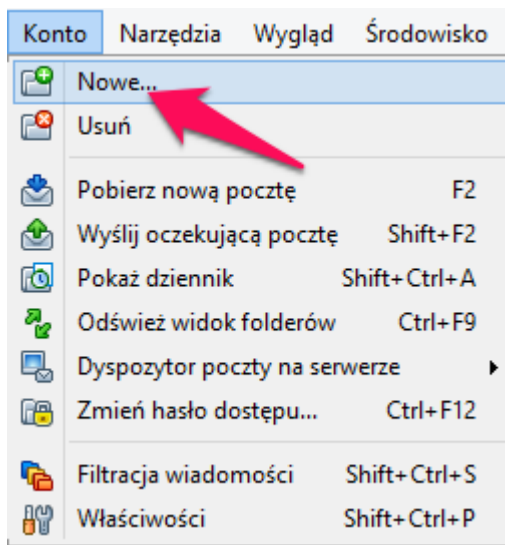


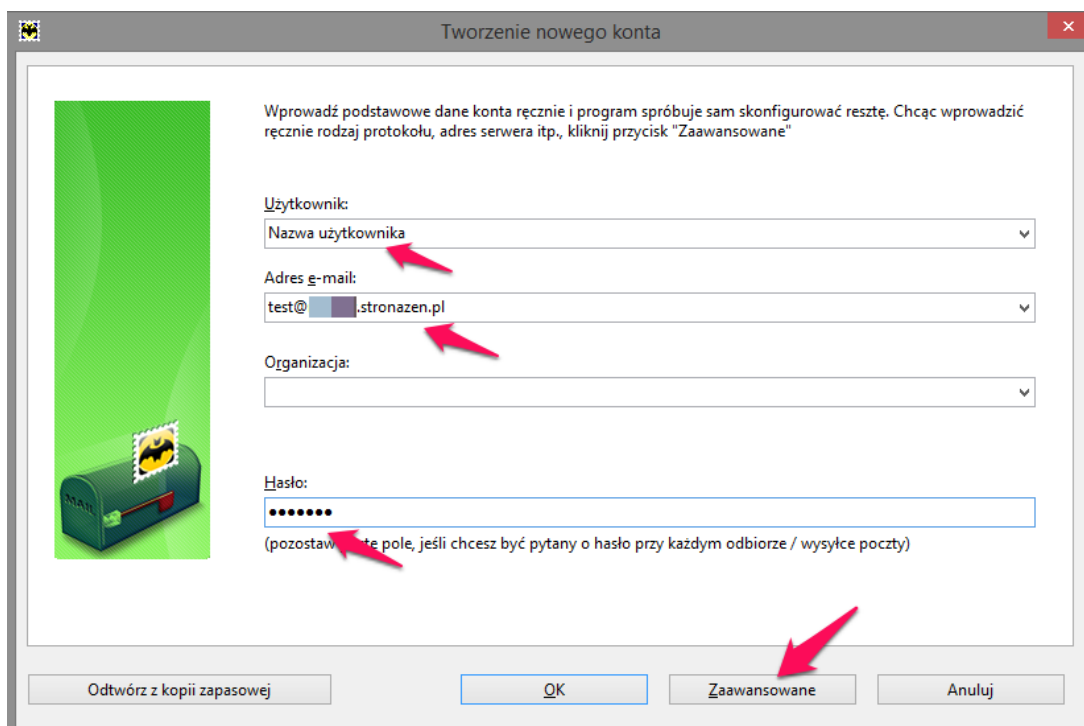
Konfiguracja aplikacji TheBat! w systemie Windows

Bartosz Gadzimski - 2019-02-25 - 0 komentarzy - W: Konfiguracja programów pocztowych

Po zainstalowaniu i uruchomieniu programu wybierz z górnego menu **Konto > Nowe**



W nowo otwartym oknie wprowadź **nazwę użytkownika**, **adres e-mail** oraz **hasło** do skrzynki e-mail. Następnie wybierz przycisk **Zaawansowane**.



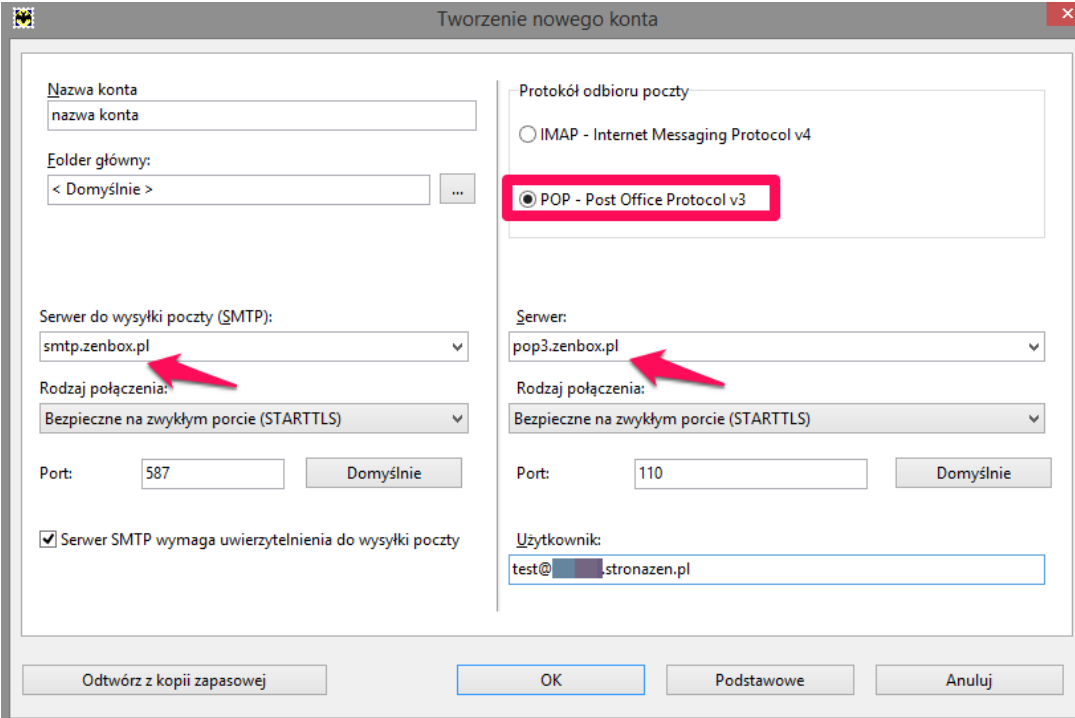
W kolejnym oknie wprowadź ustawienia poczty oraz konfigurację serwera wysyłki/odbioru wiadomości.

Poniższa konfiguracja dotyczy protokołu **POP3**.

Serwer do wysyłki poczty: **smtp.zenbox.pl** - port **587** - (**STARTTLS**)

Serwer: **pop3.zenbox.pl** - port **110** - (**STARTTLS**)

Użytkownik: **konfigurowany adres e-mail**



Po naciśnięciu przycisku **OK** możliwe jest odbieranie/wysyłanie wiadomości e-mail.

Powiązane artykuły:

- [Jaki jest limit załącznika?](#)
- [Przekierowanie poczty z konta pocztowego na inny adres e-mail](#)
- [Jakimi limitami objęta jest skrzynka pocztowa?](#)
- [Czy istnieje możliwość korzystania ze skrzynki e-mail kiedy hosting wygasł?](#)
- [Konfiguracja programów pocztowych](#)
- [Zmiana hasła do skrzynki pocztowej z poziomu Panelu Klienta](#)