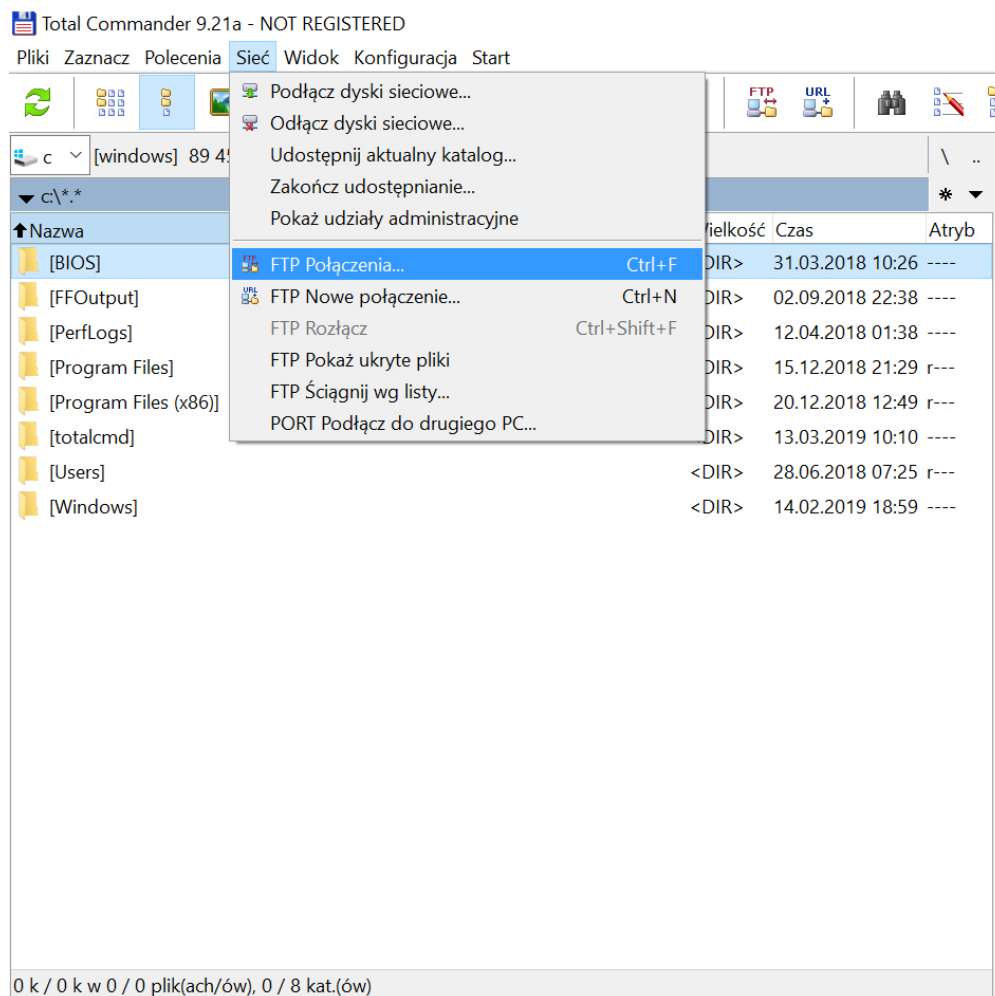


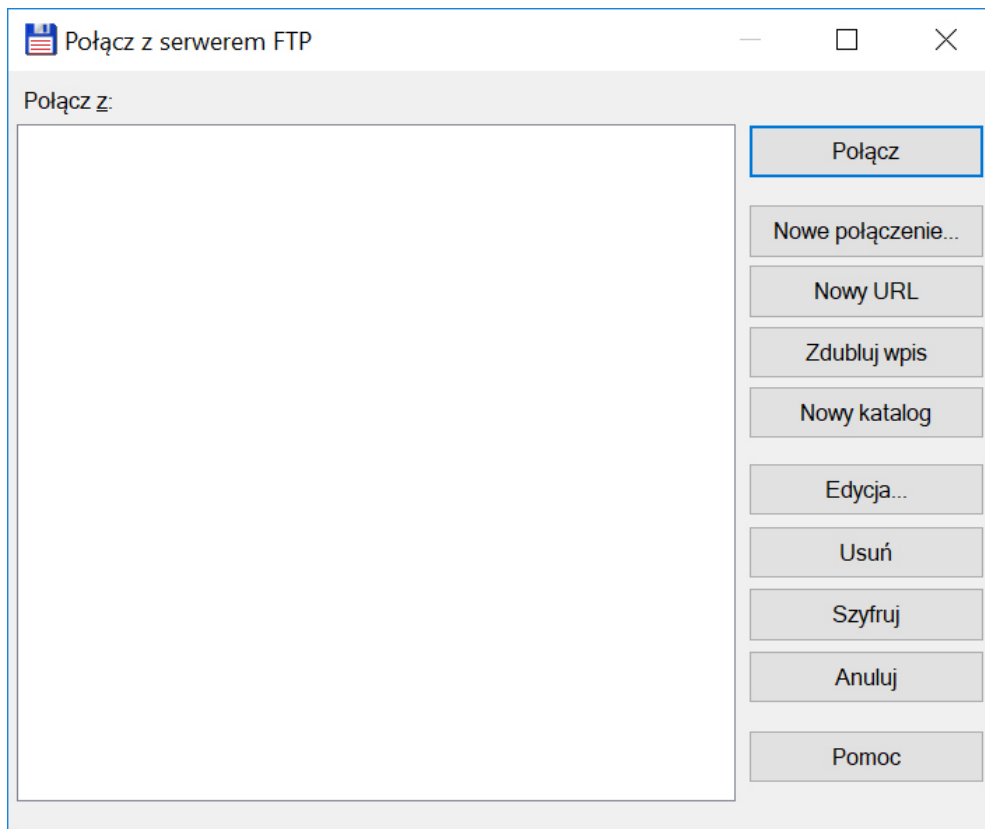
Konfiguracja połączenia FTP w programie Total Commander

Bartosz Gadzimski - 2021-03-06 - 8 Comments - in Ogólne

W celu połączenia z kontem FTP w programie **Total Commander** należy z górnego menu wybrać **Sieć > FTP Połączenie**



W nowo otwartym oknie należy wybrać **Nowe połączenie...**



W konfiguracji połączenia należy wpisać dane potrzebne do połączenia z kontem FTP

Sesja - dowolna nazwa sesji

Nazwa hosta - adres serwera np. s9.zenbox.pl

Użytkownik - nazwa użytkownika

Hasło - hasło do konta

Zaznacz również opcję **Użyj trybu pasywnego do transferu**

Pamiętaj: adres serwera oraz nazwę użytkownika możesz znaleźć po zalogowaniu do Panelu Klienta w sekcji Twoje Konto na stronie głównej panelu.

FTP: szczegóły połączenia

Główne Zaawansowane

Sesja:

Nazwa hosta[:port]:

SSL/TLS

Użytkownik:

Hasło:

Ostrzeżenie: Przechowywanie hasła nie jest bezpieczne!

Użyj hasła głównego dla zabezpieczenia hasła

Katalog zdalny:

Katalog lokalny:

Użyj trybu pasywnego do transferu (jak w przeglądarce WWW)

Użyj firewalla (serwera proxy)

Po wprowadzeniu danych zatwierdź je przyciskiem **OK**.

W kolejnym kroku kliknij na przycisk **Połącz** przy nazwie nowo utworzonego połączenia FTP.

Połączenie z kontem FTP po wpisaniu poprawnych danych powinno zostać nawiązane.

Powiązane artykuły:

- [Jak utworzyć konto FTP?](#)
- [Konfiguracja połączenia FTP w programie FileZilla](#)
- [Konfiguracja połączenia FTP w programie CyberDuck \(OSX\)](#)
- [Konfiguracja połączenia FTP w programie Microsoft Internet Explorer](#)
- [Co to jest FTP?](#)

Comments (8)

Stanisław Żurek 01.04.2016 23:56:22	Proszę podać opis w którym miejscu dokładnie znajduje się nazwa użytkownika? Co wybrać z listy "Zarządzenie serwerem / Utwórz konto FTP". Mam tam dwa "konta" i żadna kombinacja nazwy i hasła nie działa.
Paweł Reczkowski 05.04.2016 8:11:10	Nazwa użytkownika znajduje się po zalogowaniu się do Panelu Klienta, wybraniu odpowiedniej usługi z listy rozwijanej w prawym górnym rogu a następnie wybraniu "Zarządzanie serwerem". Po prawej stronie w kolumnie podana jest nazwa użytkownika.
Piotr Konieczny 07.09.2016 13:13:22	Dobra rada: Jeżeli po operacjach z wykorzystaniem FTP (nowy plik/ zmiana/ usunięcie) serwer HTTP nie odpowiada w przeciągu następnych 60s, upewnij się że masz wybraną opcję Pasywnego transferu.
greg 30.03.2017 12:32:49	Nie mogę się zalogować na FTP Nazwa hosta - adres serwera np. s9.zenbox.pl w panelu ma s11.zenbox.pl który mam wpisać Użytkownik - nazwa konta - to jest login którym loguje się do panelu ? Hasło - hasło do konta hasło do paneli
Ewa Klimaszewska 13.04.2018 22:16:37	Mam tak samo, nie mogę się zalogować do FTPa Adres serwera FTP z kolumny "Twoje konto" w "Panel klienta" Login z tego samego miejsca Hasło główne do konta komunikat z FileZilla: "Odpowiedź 530 Login incorrect"

Aleksandra
Gradowska
12.03.2019
9:59:08

Dziękujemy za komentarze. ID serwera i login można znaleźć po zalogowaniu do Panelu Klienta, po prawej stronie w sekcji "Twoje Konto". Hasło do FTP nie jest tym samym hasłem, którym odbywa się logowanie do Panelu Klienta. Jest ono wysyłane w wiadomości powitalnej po założeniu konta w zenbox. W przypadku zagubienia lub zapomnienia hasła FTP, prosimy o kontakt z BOK.

Faustyna Ostróżka
01.07.2020
12:35:39

Po zalogowaniu dostaję katalog "incoming" i nic więcej.

Aleksandra
Gradowska
01.07.2020
12:41:58

W razie jakichkolwiek problemów z połączeniem, zapraszamy do kontaktu z naszym BOK, z przyjemnością pomożemy w ustawieniu odpowiedniej konfiguracji.