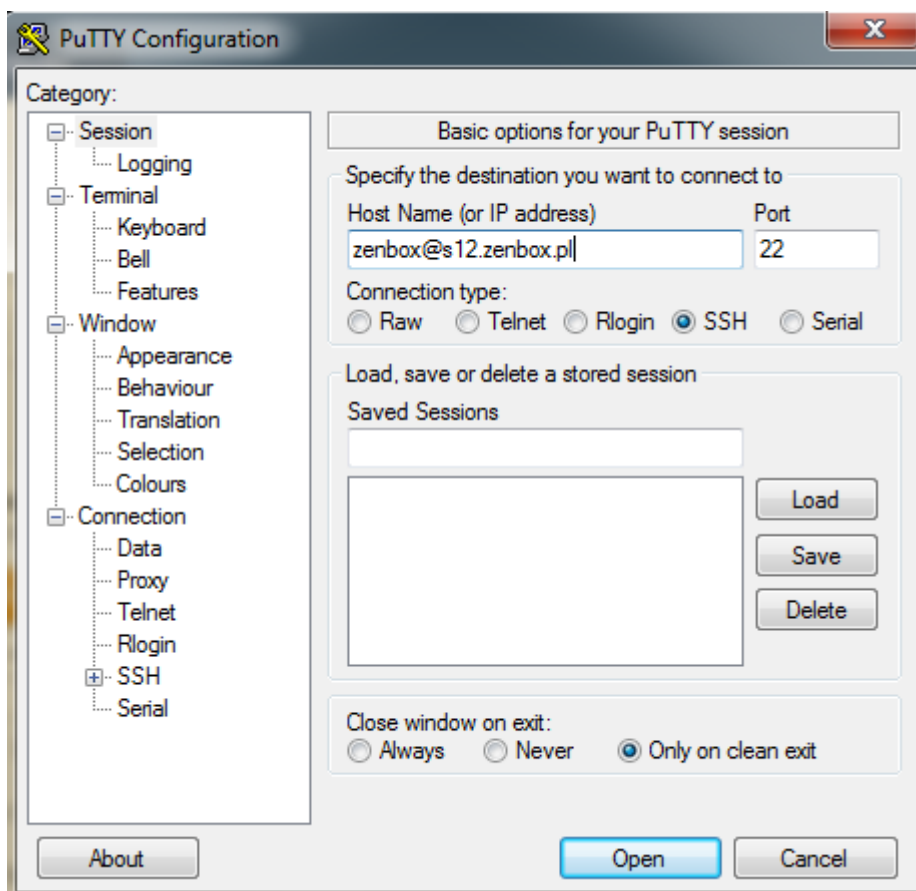


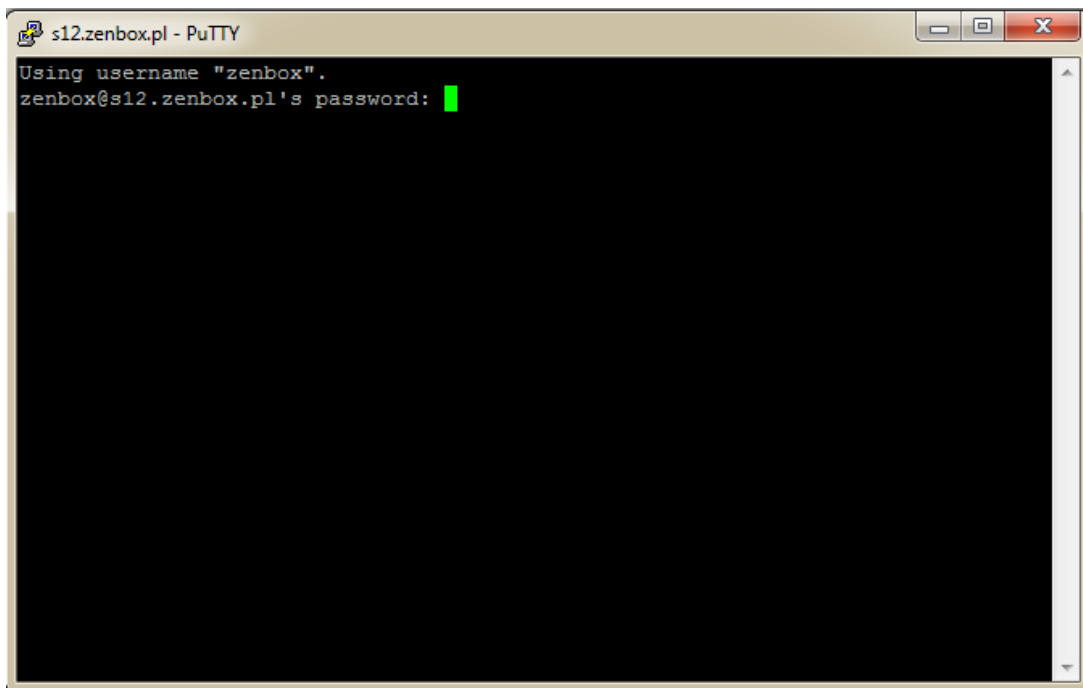
Jak sprawdzić czy posiadamy dowiązania symboliczne?

Bartosz Gadzimski - 2019-03-08 - 0 Comments - in SSH

Aby sprawdzić czy istnieją dowiązania symboliczne w koncie, należy zalogować się do swojego konta via ssh, za pomocą klienta Putty logując się swoim loginem do konta ftp z końcówką @sX.zenbox.pl a następnie "Open":

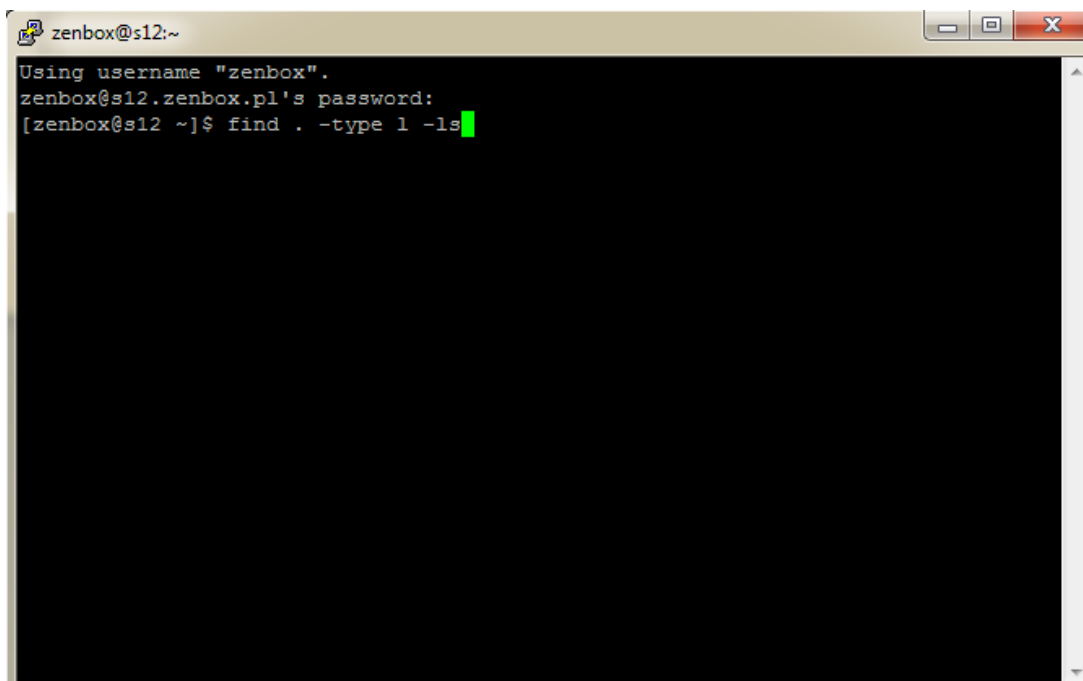


Następnie, po ukazaniu się konsoli, należy wprowadzić hasło i zatwierdzić je enterem.



```
s12.zenbox.pl - PuTTY
Using username "zenbox".
zenbox@s12.zenbox.pl's password: █
```

W tym kroku należy wprowadzić komendę która wyszuka nam wszystkie dowiązania symboliczne na naszym koncie.



```
zenbox@s12:~
Using username "zenbox".
zenbox@s12.zenbox.pl's password:
[zenbox@s12 ~]$ find . -type l -ls █
```

Poniższy zrzut przedstawia dowiązania podstawowe o których nie trzeba nas informować, w przypadku innych - prosimy o kontakt pod adres bok@zenbox.pl

```
zenbox@s12:~  
Using username "zenbox".  
zenbox@s12.zenbox.pl's password:  
[zenbox@s12 ~]$ find . -type l -ls  
33697914    0 lrwxrwxrwx   1 zenbox  zenbox      43 Jul 29 11:21 ./public_html  
ml -> ./domains/poradnik.stronazen.pl/public_html  
33696138    0 lrwxrwxrwx   1 root    root        25 Jun  1 20:29 ../cagefs/tmp/mysql.sock -> /var/lib/mysql/mysql.sock  
33696137    0 lrwxrwxrwx   1 root    root        31 Jun  1 20:29 ../cagefs/tmp/.s.PGSQL.5432 -> /var/run/postgres/.s.PGSQL.5432  
[zenbox@s12 ~]$
```

Powiązane artykuły:

- [Przekierowanie subdomeny na dowolny folder wykorzystując .htaccess](#)
- [Przekierowanie domeny na adres z www](#)
- [Przekierowanie domeny na inną domenę poprzez .htaccess \(redirect 301\)](#)
- [Przekierowanie domeny na adres bez www](#)
- [Przekierowanie domeny na dowolny adres URL](#)